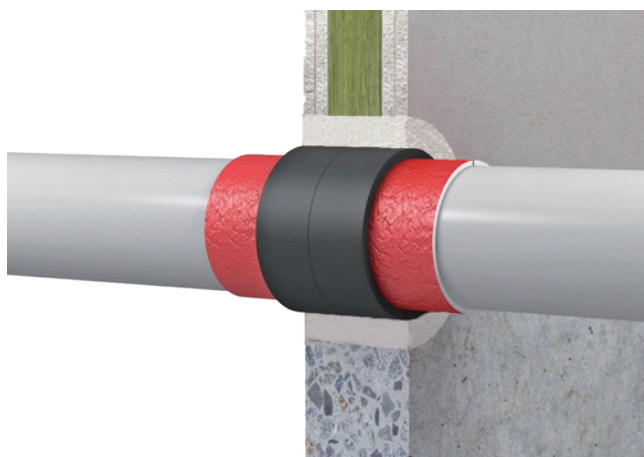


## System KSL-W

Feuerwiderstandsfähige Abschottung für Rohrleitungen aus Kunststoff in Verbindung mit Schallschutzschlauch-, FEF- und PEF-Isolierungen



### Feuerwiderstandsfähigkeit

maximal EI 180 nach EN 13501-2

### Einsatzbereiche



- leichte Trennwand, Massivwand, Massivdecke, Schachtwand

### Systemdaten

<b>Verwendbarkeitsnachweis</b>		ETA 18/0885, KB 319061402-A, Rev. 2 KB MA 39-22-02052
<b>Bauteilstärke</b>	Wand	≥ 100
	Decke	≥ 150
	Schachtwand	≥ 40
<b>Schottstärke</b>	Wand	≥ 100
	Decke	≥ 150
	Schachtwand	≥ 100

Alle Angaben in mm

### Belegung

Medienleitungen		max. Durchmesser*
	Brennbare Rohre	≤ 160
	Mehrschichtverbundrohre	≤ 75

\*Alle Angaben in mm

## System KSL-W

### Produkte



#### KSL-W Brandschutzband

Rolle à 10 m × 50 mm selbstkl.  
– Art.-Nr. 15510  
Rolle à 20 m × 50 mm selbstkl.  
– Art.-Nr. 15520  
Rolle à 10 m × 100 mm selbstkl.  
– Art.-Nr. 15530



#### FLAMMOTECT-A Spachtel

12,5 kg Eimer – Art.-Nr. 01155134  
310 ml Kartusche – Art.-Nr. 01155115



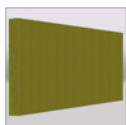
#### BML Beschichtungsmasse

5 kg Eimer – Art.-Nr. 40050  
12,5 kg Eimer – Art.-Nr. 40125



#### BMS Spachtelmasse

5 kg Eimer – Art.-Nr. 10500  
12,5 kg Eimer – Art.-Nr. 10125



#### Mineralfaserplatte nach EN 13162

Brandverhaltensklasse A1 gem. EN 13501:1  
Schmelzpunkt  $\geq 1000$  °C.  
Nennrohddichte:  $\geq 150$  kg/m<sup>3</sup>  
Dicke  $\geq 50$  mm

#### empfohlene Produkte

Rockwool Hardrock® 040
Rockwool RP-GF 70
PAROC Pyrotech Slab 160



#### DG-SC

310 ml Kartusche – Art.-Nr. 01157100



#### NOVASIT BM Brandschutzmasse

20 kg Sack – Art.-Nr. 01161000  
10 kg Eimer – Art.-Nr. 01161010



#### GFM Brandschutzmörtel

Faserfreier Werk trockenmörtel M20 / MG IIIa  
gemäß EN 998-2  
25 kg Sack – Art.-Nr.: 01167000



#### Herstellerunabhängiger Verschlussbaustoff

Formbeständige, nichtbrennbare (Klasse A1  
oder A2-s1,d0 nach EN 13501-1) Baustoffe  
wie z. B. Beton, Zementmörtel, Gipsmörtel



#### Kennzeichnungsschild

1 Stück – Art.-Nr. 14003



#### Mineralwolle

Klasse des Brandverhalten nach  
EN 13501-1: A1  
Schmelzpunkt  $\geq 1000$  °C  
10 kg Sack – Art.-Nr. 01183000

#### weitere empfohlene Produkte

Knauf Insulation Power-teK LW STD
Rockwool ProRox LF 970